

PROJET A.R.T.S 2011/2012

Pistes d'Interventions et
liste des œuvres disponibles à des fins
de diffusion sur la Communauté d'agglomération
Valenciennes Métropole

P 2 PISTES D'INTERVENTIONS

p 4 Solidaire au fil des jours

**p 5 Autour de la filature
d'Auchy les Hesdin**

P 6 Paroles de Marais

P 7 Marquises aux Bois Blancs

p 8 Fraternité

p 9 La grâce de l'oubli

p 10 Portrait de Zudausques

**P 11 Regarde-moi, j'ai des choses à te dire
& Des visages et moi
parlons égalité**

p 12 Lille Sud ENTRE [VUES]

p 13 Les souvenirs enfouis

p 14 Une exposition à construire

p 15 Fiches techniques



A partir des expositions suivantes, il est possible de d'aborder diverses thématiques.

Pour chacune des expositions, des pistes de travail avec le public sont proposés dans l'annexe jointe à ce document.

Pour chaque lieu investi, il est intéressant de proposer une lecture d'images à partir de six photographies Noir et Blanc de format 80 x 80 cm qui présentent des personnes issues de milieux sociaux très différents. On comprendra mieux le rapport entre les personnages au sein de la même photographie, le rôle que joue le décor, les postures prises par les modèles, le rôle de la lumière. Sera également présentée la démarche artistique qui oriente ce travail artistique.

D'un point à l'autre est une invitation à se déplacer pour découvrir ou redécouvrir des lieux et des personnes. Par l'observation et les interviews, les publics et notamment les scolaires pourront questionner l'histoire d'un lieu, comprendre le parcours d'une personne. Chaque être humain n'a-t-il pas une raison d'être sur cette terre ?

Les gestes artistiques sont à construire avec les professionnels accompagnateurs.

Geste artistique

On peut imaginer, sur un territoire déterminé, d'afficher quelques questions (ou une seule) en préambule au travail, dans un hall de collège, dans un lieu public sous forme d'une banderole.

On peut provoquer des rencontres avec des personnages locaux en rapport avec les expositions présentées.

Le monde de la différence

Supports possibles :

La grâce de l'oubli

Sans retouche (titre provisoire) [Travail en cours autour de la relation entre enfants et ados handicapés d'une part, et enfants et ados valides d'autre part.]

Le patrimoine industriel

Supports possibles :

Autour de la filature d'Auchy les Hesdin

Marquises aux Bois Blancs (les mariniers, leur famille)

Les questions d'égalité garçons / filles

Support possible :

Parlons égalité

Les parcours d'immigration

Supports possibles :

De l'Algérie aux Bois Bancs

Lille Plein Sud et Au Nord du Sud

Agir pour aider les autres

Supports possibles :

Solidaire au fil des jours

Fraternité

Le patrimoine architectural

Supports possibles :

Le Grand Lille

Les souvenirs enfouis [Dans l'intimité d'un grenier]

Une thématique précise comme les escaliers

Geste artistique possible

Repérer un élément architectural qui se décline de plusieurs façons sur un territoire délimité à l'avance (par exemple les portes, les frises sur les façades, les matériaux). On pourra utiliser la photographie ou le dessin. Puis créer à son tour ce même élément.

La vie en milieu rural et la nature

Comment se façonne le paysage ?

Supports possibles :

Paroles de marais

Portraits de Zudausques

Dans le document *Eléments biographiques*, divers projets qui ont été menés en liens avec des enseignants ou des animateurs socio-éducatifs sont présentés. Ils prennent la forme d'albums numériques, de blogs, d'expositions ou de livrets papier. Les réalisations sont tout à fait envisageables dans le cadre de cette résidence-mission prévue sur une période de quatre mois.



Présentation au musée de la Piscine à Roubaix

Nous connaissons tous autour de nous des personnes qui, par leurs actes, leur façon d'être, font notre admiration. Les uns nous touchent par la profondeur de leur engagement, les autres par le réconfort qu'ils apportent à travers des gestes simples. Nous-mêmes, parfois sans le savoir, contribuons à cette immense chaîne de solidarité qui permet à chacun de se construire et parfois tout simplement de vivre. Cette exposition témoigne avec force de la solidarité partagée par celles et ceux qui donnent et qui reçoivent.

Dans cette série de portraits, l'engagement prend le pas sur l'observation. Ce travail sert de point de départ à la réflexion et au dialogue autour de la notion de respect mutuel.

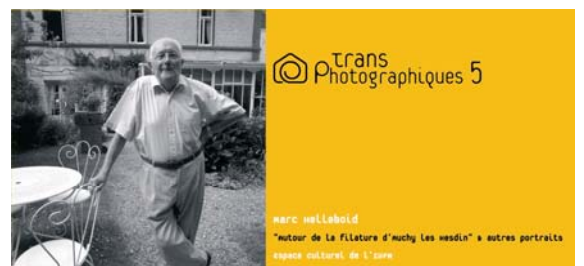
Solidaire au fil des jours



L'histoire d'une filature implantée dans un village.
 Ou les heures de gloire d'une industrie du Nord.
 On retrouve, le grand patron, le directeur, le comptable,
 l'ingénieur, le cardeur, le tisserand, le personnel
 administratif, les métiers annexes (rectificateur de pièces,
 menuiser, maçon, vendeur de la coopérative alimentaire de
 l'usine), le syndicaliste, ...

Cette exposition donne des éléments sur le
 fonctionnement d'une filature créée au début
 du XIXe siècle qui était propriétaire de la moitié
 des maisons du village.

Autour de la filature d'Auchy les Hesdin





Notre atelier est celui d'un ancien
étalonneur de bœufs : Mr Rogé.
C'est une activité qui a duré de
notre marais depuis une dizaine
d'années environ. Frédéric

L'association espace 36 continue son exploration artistique du territoire audomarois, engagée depuis plus de 6 ans. En proposant au photographe Marc Helleboïd de travailler en lien direct avec les habitants du marais, le centre d'art contemporain participe à la médiation avec la population locale. Pendant l'année 2006, l'artiste a réalisé une série de portraits.

L'imagerie collective autour du marais audomarois est faite d'images incomplètes et fragmentées, rattachées à une société traditionnelle. Dans un territoire particulier, chacun est un maillon de la chaîne économique et sociale : maraichers, ouvriers agricoles, éleveurs, techniciens et habitants. Marc Helleboïd a rencontré des personnes extrêmement ouvertes au sein d'un marais préservé par les hommes. L'imagerie emblématique du marais sera ici qualifiée par la machine agricole. Il n'y a presque plus de maraichers allant aux champs en barboteur.

Par le biais de rencontres, Marc Helleboïd est arrivé tout à l'écart de ses modèles et de leurs usages. Avec tact et respect, il travaille sans idées préconçues. Les habitants ont tenté de posséder l'image. Si d'abord, il voit une image minime par l'image, il ne veut pas recréer la réalité et refuse de faire ses portraits qu'il recueille et nous propose par l'art et la photographie.

Benoit Wazelle

Je suis photographe avant tout. Mon but, c'est que l'image produise et qu'elle fonctionne ensemble. Qu'il s'agisse d'être toute sa terre ou l'émotionnel, qu'elle s'incarne. Et que les textes donnent à réfléchir.

Marc Helleboïd

**REGION
NORD
PAS DE
CALAIS**



espace 36 - Le Cambrésis
03 21 88 93 70 / espace36@wanadoo.fr

Ecole de Musique - Place Saint-Jehan / St-Omer
03 21 38 55 24 / la.comedie.03.LA@wanadoo.fr

L'association espace 36 continue son exploration artistique du territoire audomarois, engagée depuis plus de 6 ans. En proposant au photographe Marc Helleboïd de travailler en lien direct avec les habitants du marais, le centre d'art contemporain participe à la médiation avec la population locale. Pendant l'année 2006, l'artiste a réalisé une série de portraits.

L'imagerie collective autour du marais audomarois est faite d'images incomplètes et fragmentées, rattachées à une société traditionnelle. Dans ce territoire particulier, chacun est un maillon de la chaîne économique et sociale : maraichers, ouvriers agricoles, éleveurs, techniciens et habitants. Marc Helleboïd a rencontré des personnes extrêmement ouvertes au sein d'un marais préservé par les hommes. L'imagerie emblématique du marais sera ici qualifiée par la machine agricole. Il n'y a presque plus de maraichers allant aux champs en barboteur.

Par le biais de rencontres, Marc Helleboïd est arrivé tout à l'écart de ses modèles et de leurs usages. Avec tact et respect, il travaille sans idées préconçues. Les habitants ont tenté de posséder l'image. Si d'abord, il voit une image minime par l'image, il ne veut pas recréer la réalité et refuse de faire ses portraits qu'il recueille et nous propose par l'art et la photographie.

Benoit Wazelle

Je suis photographe avant tout. Mon but, c'est que l'image produise et qu'elle fonctionne ensemble. Que l'image donne toute sa terre ou l'émotionnel, au plus l'incarne. Et que les textes donnent à réfléchir.

Marc Helleboïd



Depuis 2004, je me suis mis à l'agriculture biologique. Je profite un peu de la machine pour travailler sur son terrain. Sans ce matériel, nous aurions eu des problèmes qui ont dépassé tout. Marc, c'est le bonhomme qui m'aide à les régler. Il m'aide à trouver une identité, à me faire connaître au public, à m'inscrire dans le territoire. Un grand merci à lui.

Valérie, Stéphane, Sandrine, Nicolas, Raphaël, Jean-Louis, Jean-Claude

espace 36 - Le Cambrésis / St-Omer
03 21 88 93 70 / espace36@wanadoo.fr

Ecole de Musique - Place Saint-Jehan / St-Omer
03 21 38 55 24 / la.comedie.03.LA@wanadoo.fr

espace 36



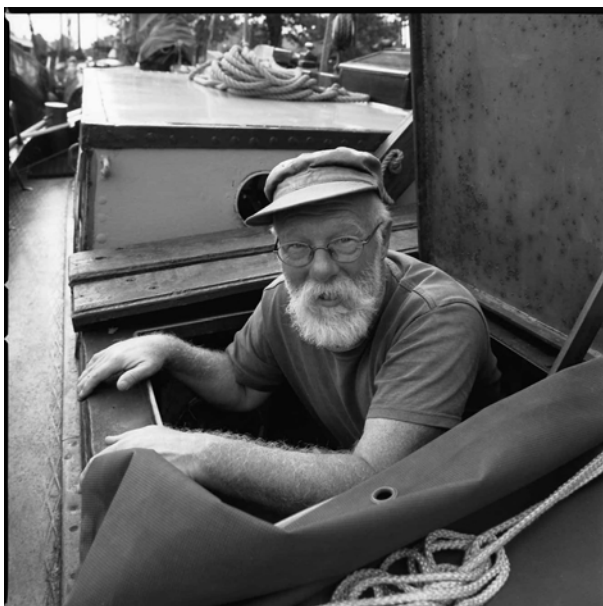
paroles de marais

Marc HELLEBOÏD
du 13 janvier au 17 février 2007
espace 36 rue Cambrésis
03 21 88 93 70 / espace36@wanadoo.fr

L'homme a entièrement façonné le marais audomarois. On retrouve ici toutes les personnes qui donnent vie à ce territoire. Maraichers, guides naturels, cultivateurs, charpentier de marine, mécanicien pour moteurs hors bord,..., habitants et touristes.

A partir de cette exposition il est possible de s'interroger sur l'environnement pour voir ce qui a évolué, ce qui est resté intact, l'évolution des parcelles des agriculteurs, le nombre de bêtes par exploitation, le grignotage urbain, le type d'architecture locale, etc.

Paroles de Marais



Montage de l'exposition sur des péniches hollandaises. Le vernissage de l'exposition se fait au moment où les péniches accostent au Quai Hegel, dans le quartier des Bois Blancs. Photos prises lors des journées du Patrimoine.

Les métiers autour des canaux du Nord. Une communauté constituée d'actifs et de retraités attachés à la vie fluviale. Des habitants d'un quartier populaire qui forme une île en pleine ville.

Marquises aux Bois Blancs

Fraternité



Photographies de Marc HELLEBOID

les petits frères des Pauvres

Catalogue de l'exposition

« Moi, Triste ? Je ne suis pas triste. J'ai 98 ans et je ne suis pas triste. »
Jeanne



Cette exposition aborde les liens entre les personnes âgées fragiles et les jeunes et les adultes qui s'engagent dans la rencontre.

Sous réserve de disponibilité. 30 portraits et témoignages.

Fraternité



Marc Helleboid

exposition du 22 octobre au 24 novembre 2009

Thérèse Lebrun, Président-Recteur de l'Université Catholique de Lille, **Dr Bruno Pollez**, Directeur du Pôle Handicaps, Dépendance et Citoyenneté, **Irma Seigner**, Présidente de l'AGDV (Association de Développement Gérontologique du Valenciennois), **Alain Carpentier**, Directeur de l'AGDV.

LA GRÂCE DE L'OUBLI

Photographies de Marc Helleboid

sont heureux de vous convier

vendredi 23 octobre 2009 à 18 heures

au vernissage de l'exposition

"LA GRÂCE DE L'OUBLI"

Salle d'exposition
60 bd Vauban - Lille

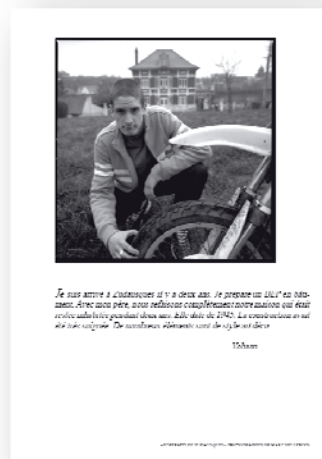
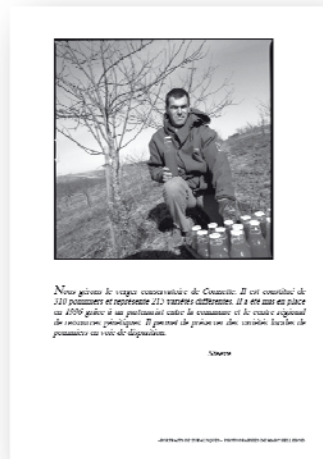
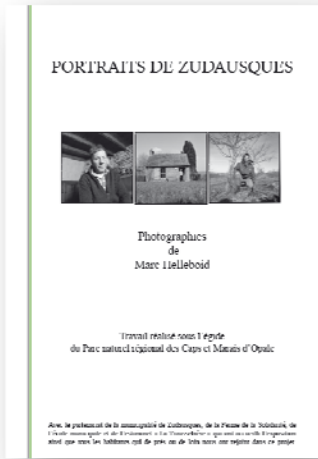
Contact : Tél. 03 20 13 47 47
culture@icl-lille.fr
<http://www.univ-catholille.fr>

Dans la confusion des mots, dans la confusion des gestes, des hommes et des femmes touchés par la maladie d'Alzheimer se sont créés un nouvel univers. Avec d'autres mots, avec d'autres gestes, les familles et les proches tentent à leur tour de construire de nouveaux liens, où la relation affective et le regard ouvrent de nouveaux horizons.



Dans la confusion des mots, dans la confusion des gestes, des hommes et des femmes touchés par la maladie d'Alzheimer se sont créés un nouvel univers. Avec d'autres mots, avec d'autres gestes, les familles et les proches tentent à leur tour de construire de nouveaux liens où la relation affective et le regard ouvrent de nouveaux horizons.

La grâce de l'oubli.



A travers une série de portraits, il est possible d'imaginer une enquête sur un village pour en comprendre son histoire et son fonctionnement. Sont représentés le maire, les agriculteurs, des ouvriers, des cadres, des adolescents, des retraités, le tenancier du café, etc.



Cette exposition peut amorcer un travail sur son propre environnement. Par exemple sur un territoire comme un collège, une commune rurale, le quartier d'une ville. Des photographies peuvent mettre en valeur le patrimoine architectural, d'autres présenter les habitants dans leur espace de vie.

Portrait de Zudausques



Que nous disent les adolescents quand on leur offre un espace de parole publique ? Ils parlent des copains et des copines, de leur avenir, de respect, de culture, de leur famille un peu aussi, parfois de leurs souffrances, de leurs passions... Comment les adolescents se mettent-ils en scène devant le photographe, en respectant la démarche artistique de celui-ci ? En gardant le regard droit vers l'objectif. Autant de pistes pour construire un travail sur leur propre environnement social, culturel et familial.

"Regarde-moi, j'ai des choses à te dire" & "Des visages et moi"

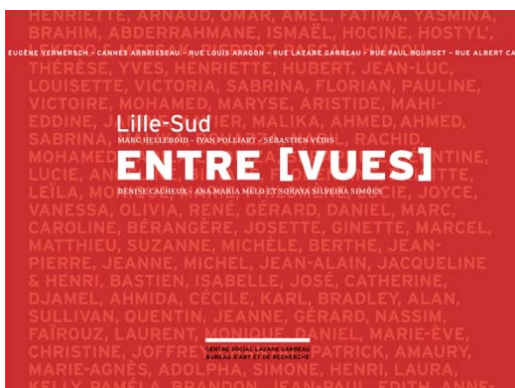


Extrait de Laissez-vous conter Lille-Sud. Plaquette Ville d'art et d'histoire.

Exposition de 80 portraits à la Maison de Mode de Lille sur 1000 m²

L'histoire d'un quartier populaire où se mêlent des parcours d'immigration, l'histoire du logement social individuel et collectif, le lien social construit entre les habitants, les traces de présence industrielle et artisanale et de nombreux parcours individuels.

Cette exposition peut être thématisée et réduite pour l'adapter à un espace plus restreint.



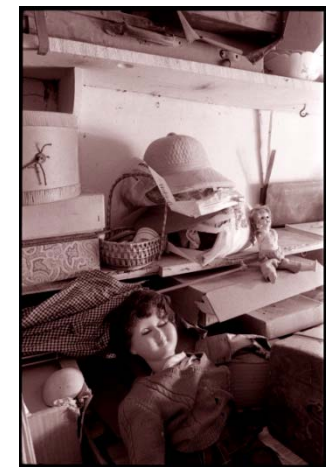
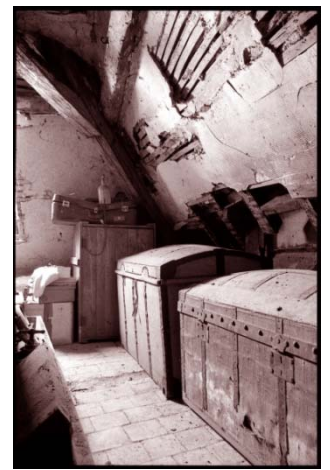
Ces Entre[vues] fixent simultanément le passé, le présent et le futur de Lille-Sud et apportent leur pierre à la mémoire collective du quartier.

Coproduction de l'association Grandir Ensemble avec le Centre Social Lazare Garreau et le Bureau d'Art et de Recherche.

Éditions Bureau d'Art et de Recherche, format 20 X 28 cm, 65 pages.

Un certain nombre d'ouvrages peut être mis à la disposition d'un groupe pour travailler sur le contenu de l'exposition

Lille Sud ENTRE [VUES]

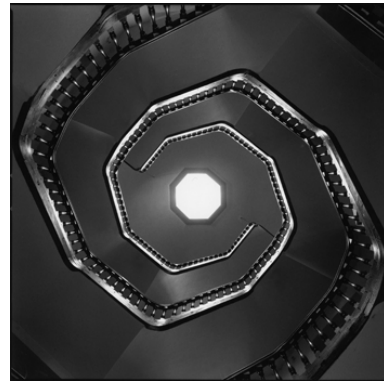
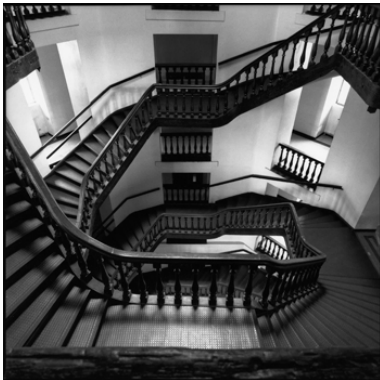
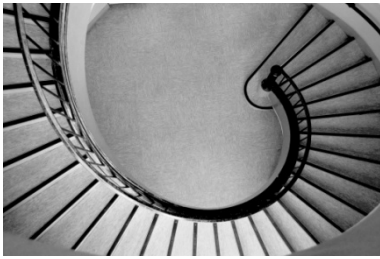


L'histoire d'un grenier de rêve. Un texte poétique assez bref accompagne une série de photographies virées en sépia.

Possibilité d'imaginer, à partir des images ou grâce au texte, l'histoire d'un lieu dont on ne dispose que d'une vision partielle. Qui a bien pu occuper l'endroit ? Quels sont tous ces objets d'une autre époque ?

Une occasion d'aborder de multiples questionnements sur la modernité et le décalage des générations.

Les souvenirs enfouis



Les escaliers de Lille

A partir d'un élément architectural (ici des escaliers photographiés dans la même ville), il est possible d'aborder l'histoire du patrimoine urbain ou rural.

<http://marc.helleboid.net/-Les-escaliers-de-Lille->

<http://marc.helleboid.net/-Les-escaliers-de-Lille-suite-1,55->

Dans le lien, cliquer sur les images pour connaître l'histoire de chaque lieu.

Une exposition à construire.

FICHE TECHNIQUE

Expo photographique de Marc HELLEBOID

Titre de l'exposition	Autour de la filature d'Auchy les Hesdin		
Sujet	En 1989 fermait une filature de coton implantée dans un petit village du Pas de Calais. L'usine était à l'origine de la construction des trois-quarts des habitations, de la gare, de la gendarmerie, de la mairie et finançait les sociétés de loisirs. Les personnels de la filature, devenus propriétaires des habitations, sont nombreux à être restés sur place. Ils témoignent sans nostalgie de ce passé industriel.		
dimensions	50 cm X 50 cm	Support photo	support papier argentique
Nombre de photos	34 photos Noir & Blanc		
Nombre de textes	34	Témoignages	Support : textes contrecollé sur carton rigide
dimensions	20 X 25 cm environ		
Présentation	Un texte		
Accrochage	Les photographies sont perforées sur les 4 bords. Des œillets permettent le passage de fixations.		
Surface d'accrochage	Environ 34 mètres linéaires. Les supports d'exposition (panneaux, grilles, etc.) ne sont pas fournis par le photographe.		
Décrochage	Doit se faire en accord avec le photographe, selon les indications données par celui-ci. Sans indications spécifiques de sa part, l'auteur démontera lui-même l'exposition.		
Coût : Droit d'auteur	Contacter Marc Helleboid		
Valeur à déclarer aux assurances.	Valeur de l'expo : 100 euros X 34 = 3 400 euros Le détail des photographies est disponible sur demande pour les assurances.		
Contact :	Marc HELLEBOID Tel & Fax : + 33 03 20 40 04 42 marc@helleboid.net http://marc.helleboid.net		

FICHE TECHNIQUE

Expo photographique de Marc HELLEBOID

Titre de l'exposition	Solidaire au fil des jours		
Sujet	Nous connaissons tous autour de nous des personnes qui, par leurs actes, leur façon d'être, font notre admiration. Les uns nous touchent par la profondeur de leur engagement, les autres par le réconfort qu'ils apportent à travers des gestes simples. Nous-mêmes, parfois sans le savoir, contribuons à cette immense chaîne de solidarité qui permet à chacun de se construire et parfois tout simplement de vivre. Cette exposition témoigne avec force de la solidarité partagée par celles et ceux qui donnent et qui reçoivent.		
dimensions	80 cm X 80 cm	Support photo	Contre collage bond 2mm. Les photographies sont plastifiées.
Nombre de photos	30		
Nombre de textes	30	Témoignages	Contre collage plastifiés sur bond 2 mm
dimensions	20 X 80 cm environ		
Présentation	Un texte		
Accrochage	Les photographies sont perforées sur les 2 bords pour le passage des crochets en S fournis. Elles peuvent être posées, suspendues dans le vide ou contre un mur. Possibilité d'un accrochage extérieur (à discuter)		
Surface d'accrochage	Entre 50 mètres et 60 mètres linéaires dans l'idéal. Ou 50 X 0.80 m sur une surface plane. Les supports d'exposition ne sont pas fournis par le photographe.		
Décrochage	Doit se faire en accord avec le photographe, selon les indications données par celui-ci. Sans indications spécifiques de sa part, l'auteur démontrera lui-même l'exposition.		
Location de l'exposition	Montant de la location : nous contacter		
Assurances	Valeur de l'expo : 376 euros X 31 = 11 656 euros		
Valeur à déclarer	Le détail des photographies est disponible sur demande pour les assurances.		
Contact	Marc HELLEBOID Tel : 03 20 40 04 42 marc.helleboid@wanadoo.fr http://marc.helleboid.net		

FICHE TECHNIQUE

Expo photographique de Marc HELLEBOID

Titre de l'exposition	Les souvenirs enfouis		
Sujet	<p><i>En entrant, je découvre que rien n'avait dû bouger depuis cinquante ans dans ce grenier. Même les enfants de la maison n'y avaient pas accès. Le lieu leur était interdit. Seul le docteur venait parfois y déposer quelque trésor nouveau. L'histoire de cette famille était là, autour de moi, concentrée dans ces quelques pièces surplombant la maison de Preuilly. Je me trouvai ainsi au milieu d'objets, accumulation de la mémoire de la maison, de sa grandeur passée. Tout était là, presque intact. Des murs effrités témoignaient inexorablement du temps qui passe.</i></p>		
dimensions	photos sur papier baryté	photos 30 x 40 sous cadre	Contre collage bond 2mm. Les photographies sont plastifiées.
Nombre de photos	15 tirages virés sépia		
Nombre de textes	5		Contre collage sur carton rigide
dimensions	environ 20 x 24 cm		
Présentation	Un texte		
Accrochage	Les photographies sont montées sous passe carton muséum crème. Elles peuvent être encadrées. Format des cadres 40 x 50 cm.		
Surface d'accrochage	Entre 10 et 12 mètres linéaires. Les supports d'exposition ne sont pas fournis par le photographe.		
Décrochage	Doit se faire en accord avec le photographe, selon les indications données par celui-ci. Sans indications spécifiques de sa part, l'auteur démontera lui-même l'exposition.		
Location de l'exposition	Montant de la location : nous contacter		
Assurances	Valeur de l'expo : 150 euros X 15 = 2 250 euros		
Valeur à déclarer	Le détail des photographies est disponible sur demande pour les assurances.		
Contact	Marc HELLEBOID Tel : 03 20 40 04 42 marc.helleboid@wanadoo.fr http://marc.helleboid.net		

FICHE TECHNIQUE

Expo photographique de Marc HELLEBOID

Titre de l'exposition photo	Marquises aux Bois Blancs (marquise : poste de pilotage d'une péniche) <i>Marc Helleboid a bénéficié d'une bourse d'aide à la création (FIACRE : Fonds d'Incitation à la Création) du Ministère de la Culture pour ce travail.</i>		
Sujet	<p>Inscrit principalement dans une île formée par la conjonction du canal de la Deûle et de son bras dérivé, ce quartier du Nord Ouest de Lille est rythmé en partie par l'activité du port fluvial, un des plus importants de France et celle des marinières. L'eau préside à l'organisation de la vie quotidienne autour de la gare d'eau et des quais de la Deûle. Et quand bien même le travail se fait rare, nul n'envisage de quitter les lieux, même pour prendre sa retraite. C'est pourquoi bien des maisons au bord de l'eau sont habitées par d'anciens marinières et leur famille. Parfois, pour profiter du site, quelques personnes de la terre viennent se joindre à eux... L'industrie florissante du XX^{ème} siècle laisse encore des traces de sa grandeur passée.</p> <p>L'usine Le Blan semble narguer, par sa colossale tour, le reste du quartier. Les autres friches industrielles furent davantage victimes de l'usure du temps et des plans d'urbanisme.</p> <p>Proche de la gare d'eau, la cité des aviateurs, a accueilli une partie importante des habitants du quartier de Saint-Sauveur lors de la réhabilitation de ce quartier. La mixité « ethnique » est ici une réalité. De nombreux couples sont formés d'hommes et de femmes originaires des continents africain et européen.</p>		
dimensions	80 cm X 80 cm	Support photo	Contre collage Dibon 2mm Les photographies sont plastifiées
Nombre de photos	50		
Nombre de textes	Environ 40	Témoignages des habitants	Support bâche. Contre collage PVC souple résistant à la pluie.
dimensions	20 X 80 cm environ		
Présentation	Un texte		
Accrochage	Les photographies sont perforées sur les 4 bords pour le passage des crochets en S fournis. Elles peuvent être posées, suspendues dans le vide ou contre un mur. Possibilité d'un accrochage extérieur (à discuter)		
Surface d'accrochage	Entre 50 mètres et 60 mètres linéaires dans l'idéal. Ou 50 X 0.80 m sur une surface plane. Les supports d'exposition ne sont pas fournis par le photographe.		
Décrochage	Doit se faire en accord avec le photographe, selon les indications données par celui-ci. Sans indications spécifiques de sa part, l'auteur démontera lui-même l'exposition.		
COUT 1 : Droit d'auteur	Pour une exposition de un mois : 1000 €		
COUT 2 : Assurances Valeur à déclarer	Valeur de l'expo : 376 euros X 50 = 18 800 euros Le détail des photographies est disponible sur demande pour les assurances.		
Contacts	Marc HELLEBOID Tel & Fax : + 33 03 20 40 04 42 marc.helleboid@wanadoo.fr http://marc.helleboid.net		

FICHE TECHNIQUE

Expo photographique de Marc HELLEBOID

Titre de l'exposition photo	Paroles de marais (les habitants du marais de Saint Omer)		
Sujet	Dans ce territoire particulier, chacun est un maillon de la chaîne économique et sociale : maraîchers, ouvriers agricoles, touristes, techniciens de l'environnement et habitants. Tous ont un rôle à jouer pour maintenir vivant un espace fragile, créé de la main de l'homme.		
Quelques images de l'exposition sont consultables à cette adresse : http://marc.helleboid.net/-Paroles-de-marais-			
30 photos	40 cm x 50 cm verticales	Support photo	Cadres bords noirs. Les photographies sont au format d'environ 35 x 35 cm présentés sous passes 40 x 50 cm.
11 photos	60 cm X 60 cm		Tirages sur papier perlé sans contre collage, œillets aux quatre côtés.
5 photos	95 cm x 95 cm		Tirages sur papier perlé sans contre collage, œillets aux quatre côtés.
Nombre de photos	46 = 30 + 11 + 5. Une sélection peut être faite.		
Nombre de textes	30 textes	Témoignages	Sont présentés sous les photos dans les cadres
	16 textes	Témoignages	Sur carton épais placés à côté des grandes photos.
Présentation	1 texte de présentation sous cadre 40 x 50 cm		
Accrochage	Les photographies 60 x 60 cm et 95 cm x 95 cm sont perforées sur les 4 angles pour le passage des crochets en S fournis. Elles peuvent être posées, suspendues dans le vide ou contre un mur. Les photographies sous cadre disposent d'anneau de fixation.		
Surface d'accrochage	Entre 40 mètres et 50 mètres linéaires dans l'idéal. Ou 30 X 0.70 m sur une surface plane, et 15 mètres de murs. L'accrochage est assuré par l'auteur , avec une aide sur place.		
Décrochage	Doit se faire en accord avec le photographe, selon les indications données par celui-ci. Sans indications écrites spécifiques de sa part, l'auteur démontrera lui-même l'exposition.		
	Le matériel nécessaire pour le montage de l'exposition n'est pas fourni (panneau et tout support d'accrochage). Le petit matériel de fixation est fourni, en prêt.		
Coût : Droits d'auteur	Pour une exposition d'une durée d'un mois : 800 € Frais de déplacements non compris.		
Assurances	Valeur de l'expo : 4 100 euros (Quatre mille cent euros) 5 x 120 euros = 600 euros + 11 x 100 euros = 1 100 euros 30 x 80 euros = 2 400 euros. Le détail des photographies est disponible sur demande pour les assurances.		
Contacts	Marc HELLEBOID Tel : + 33 03 20 40 04 42		

FICHE TECHNIQUE

Expo photographique de Marc HELLEBOID

Titre de l'exposition photographique	La grâce de l'oubli		
Sujet	Dans la confusion des mots, dans la confusion des gestes, des hommes et des femmes touchés par la maladie d'Alzheimer se sont créés un nouvel univers. Avec d'autres mots, avec d'autres gestes, les familles et les proches tentent à leur tour de construire de nouveaux liens, où la relation affective et le regard ouvrent de nouveaux horizons.		
dimensions	80 cm X 80 cm	Support photo	Contre collage Dibon 2mm Les photographies sont plastifiées.
Nombre de photos	30 photos Noir & Blanc dont un panneau de présentation		
Nombre de textes	29	Témoignages	Support : impression numérique Contre collage Dibon 2mm.
dimensions	20 X 80 cm environ		
Présentation	Un texte		
Accrochage	Les photographies sont perforées sur les 2 bords supérieurs pour le passage des crochets en S fournis.		
Surface d'accrochage	Entre 40 mètres et 50 mètres linéaires dans l'idéal pour la présentation complète de l'exposition. Ou 50 X 0.80 m sur une surface plane. Les supports d'exposition (panneaux, grilles, etc.) ne sont pas fournis par le photographe.		
Décrochage	Doit se faire en accord avec le photographe ou selon les indications données par celui-ci. Sans indications spécifiques de sa part, l'auteur démontera lui-même l'exposition.		
Coût : Droit d'auteur	Contacter Marc Helleboid		
Valeur à déclarer aux assurances.	Valeur de l'expo : 376 euros X 30 = 11 208 euros Le détail des photographies est disponible sur demande pour les assurances.		
Contact :	Marc HELLEBOID Tel: + 33 03 20 40 04 42 marc@helleboid.net http://marc.helleboid.net		

FICHE TECHNIQUE

Expo photographique de Marc HELLEBOID

Titre de l'exposition photographique	Lille Sud ENTRE [VUES]		
Sujet	Le quartier de Lille Sud témoigne, par la présence de ses habitants, de l'histoire industrielle de la France du XX e siècle. Si la mixité sociale a disparu de ce secteur, la mixité culturelle est forte. De nombreuses personnes originaires du Maghreb ou d'Afrique Noire ont trouvé ici un point de chute. Avec fierté, ces habitants s'offrent à notre regard. Ce travail de quatre années regroupe les séries Lille Plein Sud, Les 400 maisons et Au Nord du Sud.		
dimensions	80 cm X 80 cm	Support photo	Contre collage Dibon 2mm Les photographies sont plastifiées.
Nombre de photos	84 photos Noir & Blanc dont deux panneaux de présentation.		
Nombre de textes	82	Témoignages	Support : impression numérique Contre collage Dibon 2mm.
dimensions	20 X 80 cm environ		
Présentation	Deux textes		
Accrochage	Les photographies sont perforées sur les 2 bords supérieurs pour le passage des crochets en S fournis.		
Surface d'accrochage	Entre 40 mètres et 50 mètres linéaires dans l'idéal pour la présentation complète de l'exposition. Ou 50 X 0.80 m sur une surface plane. Les supports d'exposition (panneaux, grilles, etc.) ne sont pas fournis par le photographe.		
Décrochage	Doit se faire en accord avec le photographe ou selon les indications données par celui-ci. Sans indications spécifiques de sa part, l'auteur démontera lui-même l'exposition.		
Coût : Droit d'auteur	Contacter Marc Helleboid		
Valeur à déclarer aux assurances.	Valeur de l'expo : 376 euros X 30 = 30 832 euros Le détail des photographies est disponible sur demande pour les assurances.		
Contact :	Marc HELLEBOID http://marc.helleboid.net Tel & Fax : + 33 03 20 40 04 42 marc@helleboid.net		

FICHE TECHNIQUE

Expo photographique de Marc HELLEBOID

Titre de l'exposition photographique	Portrait de Zudausques		
Sujet	Non loin de Saint Omer et de la cristallerie d'Arques, le petit village de Zudausques semble être protégé de la réalité urbaine. Qu'ils soient agriculteurs, ouvriers d'usines, enseignants ou cadres supérieurs, ils sont attachés à ce petit écrin de verdure dont ils retracent l'histoire locale à travers leurs témoignages.		
dimensions	30 x 40	Support photo	Papier argentique Baryté
Nombre de photos	44 photos Noir & Blanc		
Nombre de textes		Témoignages	Support : carton épais
dimensions	20 X 20 cm environ	44	
Présentation	Un texte		
Accrochage	Les photographies sont montées sous passe 40 x 50 cm et peuvent être encadrées.		
Surface d'accrochage	Environ 25 mètres linéaires dans l'idéal pour la présentation complète de l'exposition. Les supports d'exposition (panneaux, grilles, etc.) ne sont pas fournis par le photographe.		
Décrochage	Doit se faire en accord avec le photographe ou selon les indications données par celui-ci. Sans indications spécifiques de sa part, l'auteur démontera lui-même l'exposition.		
Coût : Droit d'auteur	Contacter Marc Helleboid		
Valeur à déclarer aux assurances.	Valeur de l'expo : 100 euros X 30 = 3 000 euros Le détail des photographies est disponible sur demande pour les assurances.		
Contact :	Marc HELLEBOID Tel & Fax : + 33 03 20 40 04 42	http://marc.helleboid.net marc@helleboid.net	

FICHE TECHNIQUE

Expo photographique de Marc HELLEBOID

Titre de l'exposition photographique	Parlons égalité		
Nombre de photos	30 photos Noir & Blanc		
dimensions	80 cm X 80 cm	Support photo	Contre collage Dibon 2mm, plastification.
Sujet	Portraits de femmes seules, en couple, en famille, entre amis ou collègues. Des femmes, issues de cultures différentes, questionnent les hommes sur la place qu'ils occupent autant que sur la place qu'ils laissent vacante. Elles souhaitent être reconnues dans la vie de la cité et voudraient voir les hommes assumer au quotidien les tâches qui leur sont trop souvent destinées.		
Nombre de textes	30	Témoignages	Support : impression numérique Contre collage Dibon 2mm.
dimensions	20 X 80 cm environ		
Présentation	Un texte		
Accrochage	Les photographies sont perforées sur les 2 bords supérieurs pour le passage des crochets en S fournis.		
Surface d'accrochage	Entre 40 mètres et 50 mètres linéaires dans l'idéal pour la présentation complète de l'exposition. Ou 50 X 0.80 m sur une surface plane. Les supports d'exposition (panneaux, grilles, etc.) ne sont pas fournis par le photographe.		
Décrochage	Doit se faire en accord avec le photographe, selon les indications données par celui-ci. Sans indications spécifiques de sa part, l'auteur démontera lui-même l'exposition.		
Coût : Droit d'auteur	Contacter Marc Helleboid		
Valeur à déclarer aux assurances.	Valeur de l'expo : 376 euros X 30 = 11 208 euros . Le détail des photographies est disponible sur demande pour les assurances.		
Contact :	Marc HELLEBOID Tel & Fax : + 33 03 20 40 04 42 marc@helleboid.net http://marc.helleboid.net		

FICHE TECHNIQUE

Expo photographique de Marc HELLEBOID

Titre de l'exposition photographique	"Regarde-moi, j'ai des choses à te dire" & "Des visages et moi"		
Sujet	A travers cette démarche, il s'agit de se pencher sur son histoire personnelle, de faire ressortir des traditions familiales, des habitudes liées à sa culture, à ses origines, à son environnement social, ou d'aborder ses préoccupations du moment.		
dimensions	60 x 60	Support photo	Papier argentique contrecollé
Nombre de photos 30	30 portraits de lycéens et de lycéennes. (16/20 ans) Il existe une série de 20 portraits de 1m x 1m présentés de façon permanente au lycée Turgot de Roubaix. (disponibilité à vérifier).		
Nombre de textes		Témoignages	Support :
dimensions	20 X 20 cm environ	30	
Présentation	Un texte		
Accrochage	Les photographies sont montées sous passe 40 x 50 cm et peuvent être encadrées.		
Surface d'accrochage	Environ 25 mètres linéaires dans l'idéal pour la présentation complète de l'exposition. Les supports d'exposition (panneaux, grilles, etc.) ne sont pas fournis par le photographe.		
Décrochage	Doit se faire en accord avec le photographe ou selon les indications données par celui-ci. Sans indications spécifiques de sa part, l'auteur démontrera lui-même l'exposition.		
Coût : Droit d'auteur	Contacter Marc Helleboid		
Valeur à déclarer aux assurances.	Valeur de l'expo : à vérifier Le détail des photographies est disponible sur demande pour les assurances.		
Contact :	Marc HELLEBOID http://marc.helleboid.net Tel & Fax : + 33 03 20 40 04 42 marc@helleboid.net		