

Bertrand GAUME
Préfet de la région
Hauts-de-France
Préfet du Nord

Christian POIRET
Président du
Département du Nord

Valérie CABUIL
Rectrice
de l'académie de Lille

Olivier COTTET
Directeur académique des services
de l'Education nationale du Nord

Brahim KHITER
Principal
du collège Louise Michel

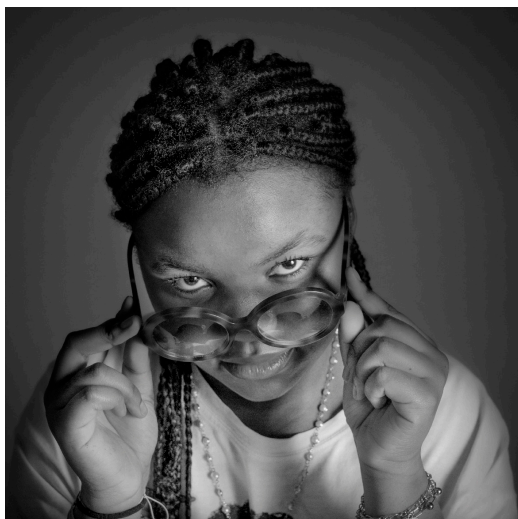
ont le plaisir de vous inviter au vernissage de l'exposition
et à la présentation du dossier pédagogique

« Chut, on se parle ! »

Agir contre les discriminations et pour l'égalité femmes hommes.

Photographies de Marc HELLEBOID

Mardi 12 novembre à 15h45
au Collège Louise Michel de Lille, 14 rue de Cannes.



Un travail de création du Conseil
de la vie collégienne, des classes
de 4^e Montréal, de 4^e Los Angeles
et des élèves qui nous ont rejoints
dans cette réflexion.

Renseignements 03 20 97 23 56



Collège
LOUISE MICHEL



Avec le soutien de





Il est important de repérer les remarques sexistes ou homophobes et de ne pas laisser faire. Pour cela, nous devons chausser nos lunettes de genre !

Au collège, il y a un groupe de confiance de cinq élèves qui peut intervenir avec la CPE lorsque des filles ou des garçons tiennent des propos qui discriminent des personnes. Ces interventions ont une réelle utilité. D'élève à élève, on peut mieux se comprendre, donc mieux sensibiliser.

En tant que jeune femme cela me fait grandir.

Ipouma

Le collège est le lieu de la construction, de l'appropriation de la loi, de la remise en question des évidences et des normes. Il est aussi le lieu du débat.

L'exposition " Chut, on se parle ! ", c'est d'abord l'engagement de collégiennes et collégiens de Lille-Sud qui se saisissent de la question de l'égalité femme - homme. Leurs témoignages rendent compte de leur vécu au quotidien sur les questions du sexisme et des violences sexuelles. Ils nous invitent à aborder collectivement ce sujet de société que nous soyons victimes, témoins ou même auteurs de violence.

Brahim Khiter, Principal du collège Louise Michel.

L'exposition " Chut, on se parle ! " est constituée d'une série de portraits et de témoignages d'adolescentes et d'adolescents du collège. Un dossier pédagogique reprend chacune des thématiques abordées avec les élèves. Il est complété par des textes de loi en lien avec les sujets de l'exposition. Ce dossier permettra aux personnes qui présenteront l'exposition de disposer d'éléments de réponse lors de l'animation de débats avec les jeunes publics.



Ce projet a été coordonné par Mme Valérie Lépron, conseillère principale d'éducation, accompagnée de Mme Latrémé et de Mme Didaoui, professeures principales des classes de 4^e Montréal et 4^e Los Angeles.

L'exposition sera itinérante à l'issue du vernissage.

Pour vous inscrire,
scannez ce QR code

ou appelez le collège au 03 20 97 23 56.

Entrée gratuite. Inscription obligatoire.

